

XXI

YIRMİBİR
MİMARLIK TASARIM MEKAN
SAYI 148
NİSAN 2016
₺13

PUNYA
YAYIN



Vin Varavarn Architects tasarımı
Baan Huay Sarn Yaw Okulu

Doğayla Barışmak

Nestortaköy
KREATİF MİMARLIK

ODTÜ Lisansüstü Konukevi
UYGUR MİMARLIK

YAZILARIYLA

İHSAN BİLGİN
KORHAN GÜMÜŞ
LEVENT ŞENTÜRK
OTTO VON BUSCH
SİNAN LOGIE

AKIŞ+ÇAKIR+ERBİL+TANERİ

BEYZA DOĞAN

DEMİRDEN DESIGN

ERDEM+İNCEOĞLU+OTAY+YÜREKLİ

URASTUDIO



ISSN 1303-9598



04
9 771303 959005



FOTOĞRAFLAR: Christof Herdt ve Demirden Design

Kutu Kutu Deneyimler

ÜRÜNLERİN BULUNDUĞU MEKANA GÖRE FARKLILAŞAN KURGUSUYLA ÜRÜN YERLEŞTİRMESİNİ BAĞLAMA OTURTAN TASARIM, SERGİLEMEYE YENİ BİR YORUM GETİRİYOR.

Demirden Design

Paşabahçe için geliştirdiğimiz yeni sergileme tasarımı, 12-16 Şubat 2016 tarihlerinde Frankfurt Ambiente fuarında 657 metrekare alanda ziyaretçilerle buluştu. Ürünleri mekan içinde sergileme olgusunu yenilikçi, sıradışı bir yalınlık ve her mekan bölümüne özel yerleştirmelerle yeni bir platforma taşımayı hedefledik. Tasarım, sanat ve sergilemeyi bir araya getirdiğimiz projede, ziyaretçilerin derin ve etkileyici duyguları tüm mekanlarda, ürünlerle birlikte keşfetmelerini amaçladık.

On farklı bölümden oluşan sergileme; patisserie, bira evi, kokteyl, mixology, parti alanı, yemek yapma sanatı, mutfak, bahçe ve iki farklı restoran olarak tanımlanan galerileri içeriyor. Birbirinden oldukça farklı işlevlere sahip bu galerilerin her birinde Paşabahçe'nin ürünleri kullanılıyor. Bu şekilde gerçek yaşam alanları somutlaşıyor.

Tasarımda etkileyici ve yalın bir anlatıma olanak vermek için devasa boyutlardaki asılı aynaları ve görsel yerleştirme panolarını kullandık. Bu aynı zamanda, ziyaretçilerin ürünler ile farklı bir boyutta iletişim içerisinde olmasını sağladı. Açılı olarak asılan büyük

ayna kullanımı, sergileme tasarımına farklı bir boyut katmakla kalmadı, alanlarının derinlik etkilerini artırdı ve yansımalar sayesinde yeni keşiflere imkan verdi.

BAHÇE

Pano ve aynayla yarattığımız soyut gerçeklik, ziyaretçiye başka bir habitata davet ediyordu. Büyük yapraklı bitkilerin yer aldığı panoların içerisindeki tropik çiçekler ve yüzen kırmızı balıklarıyla yansıyan bir göl yüzeyine dönüşen ayna, bu yaratılmış tropik dünyanın izlerini taşıyordu.

AKDENİZ MUTFAĞI

Canlı, doğal ve dingin Akdeniz coğrafyasına ait kültürel niteliklerden ilhamla tasarladığımız galeride, coğrafyanın büyük ve kalabalık sofralarını Paşabahçe'nin mutfak ürünleriyle bir araya getirdik. Akdeniz kültürünü mekana yansıtmak istediğimiz mutfağın merkezi pişirme ünitesi üzerindeki aynaya bakıldığında coğrafyanın canlı ve dingin haliyle karşı karşıya oluyordu ziyaretçi: Kuşlarla dolu bir gökyüzünün altındaki sıcak iklim, ziyaretçilerin gözleri önüne seriliyordu.

COOKING IS AN ART

Bu pop-art mutfak, yemeğe bir sanat vurgusu yaparken sanata da modern bir vurgu yapıyordu. Asılı panolar üzerinde silikon fırın eldivenleriyle yaratılan kelebek kompozisyonu ve büyük aynanın üzerindeki görseller,



ziyaretçiyi pop kültürünün içine bir yolculuğa çıkarıyor. Guzzini ve Zest ürünlerinin yan yana sergilendiği bu galeride Zest ürünleri bölümünü tamamen "ileri dönüşüm" temasına ayırdık. Ürünlerin tasarım fikrine gönderme yapan aydınlatma detayları ise Paşabahçe'nin cam damacanelerinin kesilmesiyle ortaya çıktı. Meyve kasalarının sergilemeye dönüştürülmesiyle, Zest'in tasarım felsefesi olan ürünlere yeniden hayat kazandırmak ilkesiyle senkronize oldu. Bu eğlenceli tasarım, ürünlerle sergilemede kullandığımız malzemeleri uyumlu bir şekilde dışa vurarak, sergilemenin canlı ve renkli alanlarından birini oluşturdu.

KIŞ

Bu bölümde, beyaz yalınlığın içinde yarattığımız samimi atmosfer ziyaretçileri bir kişiye evine davet ediyor. Renkli yün yumaklarının birleştirilmesiyle oluşturduğumuz tavandan asılı pano üzerindeki yaşam alanı mottosu "Let it Snow" ve ayna panonun üzerindeki ışıltılı kar tanesi grafikleri ziyaretçileri yılın son ayına götürdü. Mekanı yalınlık ve yumuşaklık nitelikleriyle vurgulamak istedik.

PARTİ

Renkli variller ve çizgi roman görselleştirmesinden yapılmış posterin bulunduğu parti köşesi, konfetilerin büyük ayna üzerinden üzerimize

uçtuğu, rengarenk, sıcak bir nokta oluşturdu. Ziyaretçileri, renkli varillerin sergileme birimi olarak kullanılmasıyla yüksek enerjiyle eğlenmeye davet eden bu köşe, ürünlerin önerdiği bir kutlama, bir eğlence alanı tanımlıyordu.

KOKTEYL

"Ne varsa eskilerde var!" derirtecek kokteyl bölümü, geçmişin şık kokteyl ortamını yansıtıyordu. Bu galeri, 1930'ları anlatan görsel, "vintage" ilhamını yansıtan şık pirinç sergileme birimleri ve asil siyah rengin fon olarak kullanımıyla ziyaretçilerle buluştu.

MIXOLOGY

"Mixology" bölümü, sıradışı ve klasik kokteyllerin en uyumlu karışımlarının tadılabildiği ve Paşabahçe bardaklarının çeşitliliğinin ve şık duruşlarının gözlemlenebildiği bir alan. Bölüm, bar mekanını ve içindeki mega boyuttaki kokteyl süslerini içeriyordu.

BİRA EVİ

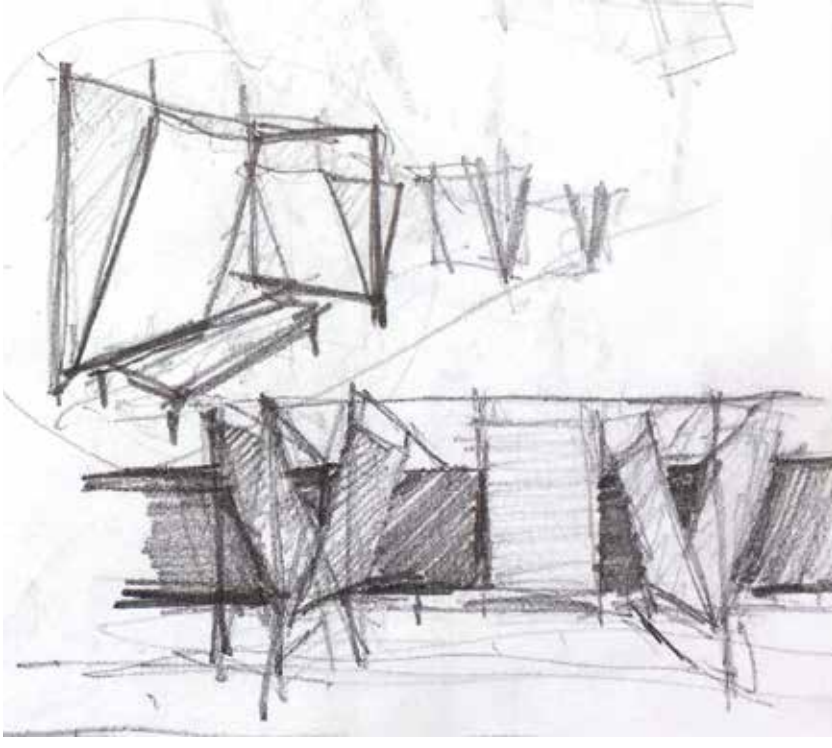
Bira üstatlarının çıkmak istemeyeceği, eski bira imalathanelerinden esinlenerek tasarladığımız galerinin mottosu "Cheers with Paşabahçe". Bira varillerini soyutlayarak ve bira musluğunun farklı bir yorumuyla kullandığımız sergileme kaideleri, Paşabahçe'nin özel bira bardaklarının tadımcıların gözünden kaçmasını önlüyordu.

PATISSERIE

Pastanelerin vazgeçilmez ögesi olan tentelerin çoklu sergilemesiyle oluşturulan üç boyutlu grafik yorum, ziyaretçilere Parizyen kafelerin ruhunu yaşattı. "Vintage" atmosferini destekleyen eskitilmiş ayna seçimiyle tamamladığımız tasarım, kahve makinesiyle ziyaretçileri sipariş verme arzusuna büründürüyordu. Bölüm, zihinlerde taze kahve kokusunu çağrıştıran ve hafızamızı makaronlarla süsleyen bir Paris hayalini yaşattıyordu. Keyiflenirken huzur bulabileceğiniz bu romantik patisserie, Paşabahçe'nin kafe ve pastanelerde kullanılmaya yönelik ürünlerinin yaşama buluştuğu nokta.

RESTORAN

Bu galeride iki farklı restoran yer aldı. Çağdaş restoran örneğinde, güncel tasarım dokunuşlarına ve yüksek oturma birimleriyle bistro trendlerine yer verdik. Daha şık bir restoran temasının işlendiği ikinci alandaysa güncel bir klasik yorum gözlenebilir. Çağdaş restoran, samimi havası, insana yakınlığı ve arkadaşlarınızla sohbet edebileceğiniz bir yere dönüşmesiyle var olurken, içinde sergilenen ürünlerle paralellik kuruyordu. Şık restoran temasında ise bizote ayna ve beyaz masa örtüsünün yarattığı şık bir yemek ortamı, Paşabahçe'nin aynı konseptteki ürünlerini etkileyici bir dille sergileme olanağı sağladı.



DEMİRDEN DESIGN
1994'ten beri mekan tasarımı, grafik tasarım, ürün ve ambalaj tasarımı gibi farklı alanlarda uzmanlaşmış tasarımcıların oluşturduğu ekip ve disiplinlerarası yaklaşımlarıyla her projeye özel, bütüncül çözümler sunuyor. Bugüne kadar aralarında birçok Red Dot, 2 iF Gold ve Design Management Europe ödülleri de bulunan 19 uluslararası ödüle layık görülen Demirden Design aynı zamanda uluslararası tasarım dünyasında büyük ses getiren "ilio" masaüstü ürünler markasının da yaratıcısı.