

Bir Sergileme Alanı Olarak Tasarım Stüdyosu

mimarizm.com / 13 Nisan 2018

Demirden Design'ın Kale için tasarlayıp uyguladığı sergileme alanında, büyük bir stüdyonun yalın, açık fikirli mekan dili ve yeni bakışlara ilham veren ortamı ürünlerin yeniden keşfedilmesini sağlıyor.



fotoğraflar: İbrahim Özbunar

Demirden Design'ın tasarım ve uygulamasını gerçekleştirdiği Kale sergileme alanının ana fikrini, tasarım ve teknolojinin hakim olduğu yaratıcı atmosferi ziyaretçilere yaşatmak oluşturuyor. Büyük bir stüdyonun yalın, açık fikirli mekan dili ve yeni bakışlara ilham veren ortamı ürünlerin yeniden keşfedilmesini sağlıyor. Net çizilmiş akslarla rahat algılanan, izleme zorluğu yaşatmayan bir mekan kurgulanmış.

Sergilenen ürünler yeniden kullanılabilir

Merkezden dışarıya doğru genişleyen 1000 m2 taban alanlı sergileme tasarımı, yenilikçi ve ilham veren cephesi ile ziyaretçileri karşılıyor. Cepheyi oluşturan ürünlerin yeniden kullanılabilmelerine olanak sağlayan uygulama detayı ile sürdürülebilir bir yapı tasarlanmış. Tam karşıdan bakıldığında opak ancak yanından yürürken boşluklarıyla şeffaflık sağlayan cephe, amaçlanan hafif mekan yapısını tamamlıyor.



Seramik ile soyut kompozisyonlar

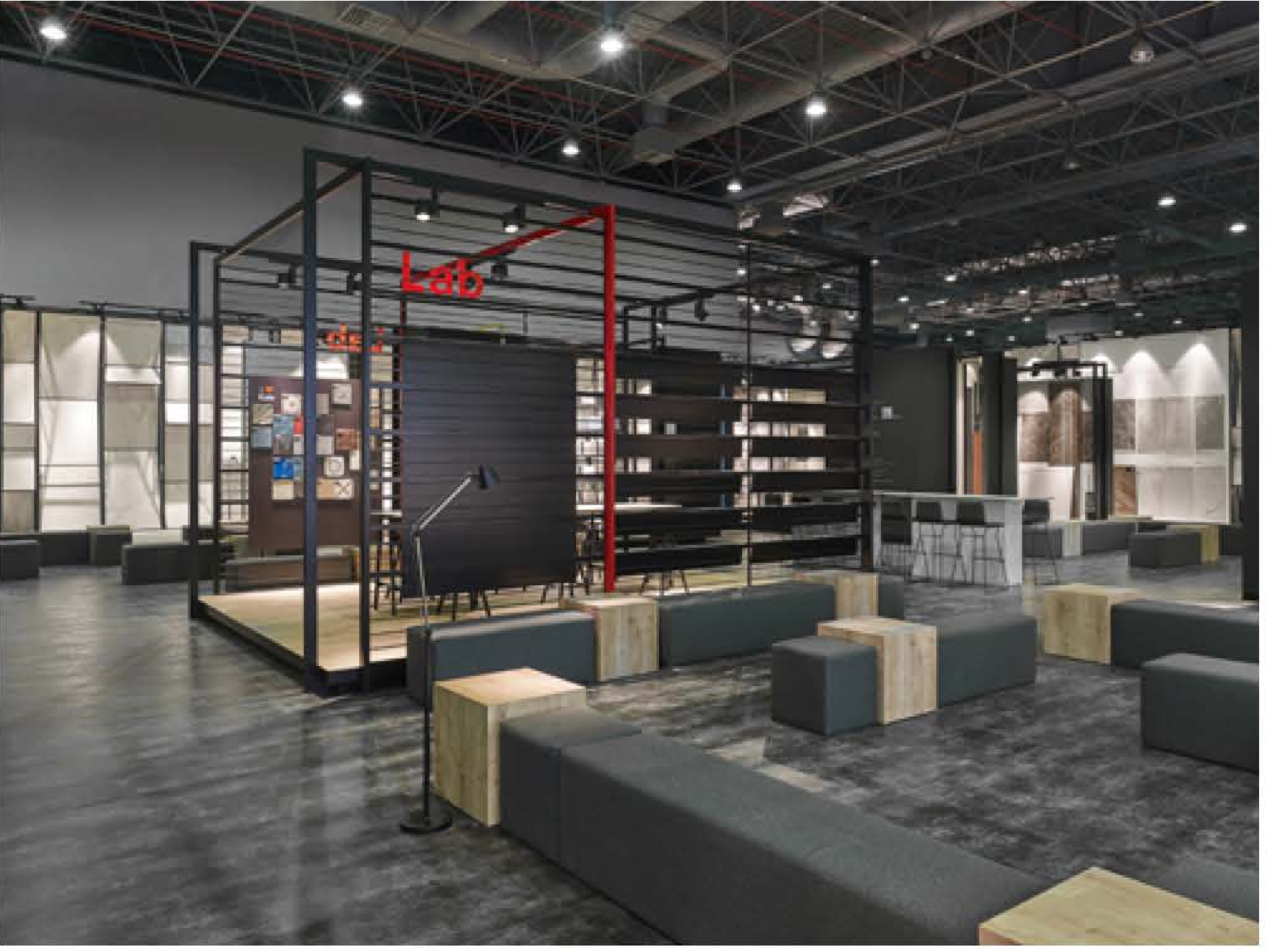
Mekan içindeki ana akslarda yer alan büyük, soyut ürün sergilemeleriyle daha az hacimde daha rahat ve ferah sergileme yapısı dikkat çekiyor. Böylece mekanın sakin ve yalın ruhu, müşteri yolculuğuna da yansıtılmış.





Kendi karolarınızı tasarlayabileceğiniz laboratuvar

Sergilemenin merkezinde yer alan ve “Kale Lab” adı verilen bölümde ziyaretçilerin kendi karolarını tasarlayabilecekleri bir deneyim alanı oluşturulmuş. Deneyim alanı etrafında konumlanan açık toplantı alanı, yarattığı samimi iletişim atmosferiyle doğal ve açık fikirli bir iletişim platformu öneriyor.



Özgün mekanlar için kullanım önerileri

Cephenin iki boyutlu yan görünüşünden elde edilen parçacık, mekanın grafik tasarımında görsel bir unsur olarak kullanılmış. Vitrifiye bölümünde bu parçacıktan oluşan su dalgaları soyutlaması bir doku olarak yer alırken, bazı bölümlere bir ikon olarak taşınmış.



Farklı ürünlerin bir arada kullanım alternatiflerini yarı soyut mekan önerileriyle sunan ve “Mix&Match” adı verilen sergileme alanlarıyla yeni kullanım önerileri sunulmuş.



Deneyim alanı etrafında konumlanan 5 farklı banyo önerisi ise yarı açık yapıları ve her banyo için özel tasarlanmış metal dokularıyla davetkar mekanlar olarak öne çıkıyor.

