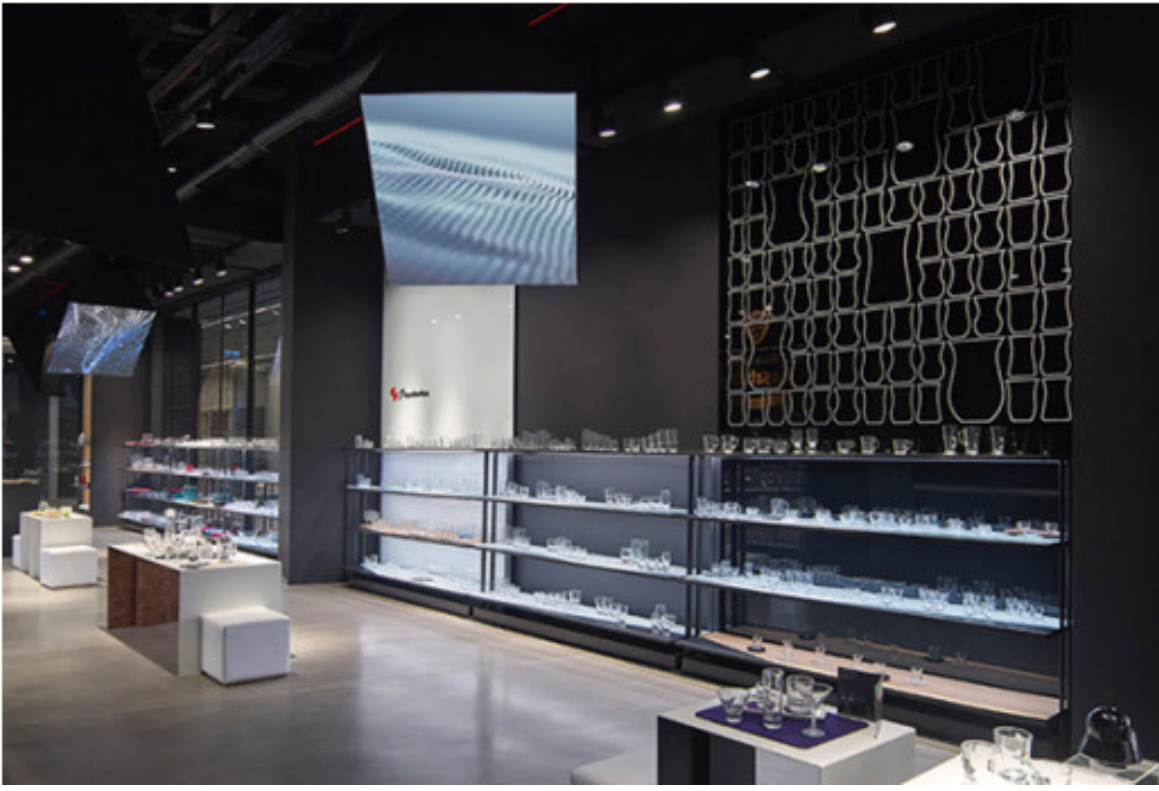


editorbiozet / Mart 6, 2017 / Galeri / Arşiv, Haftanın Projesi

[Proje] : Paşabahçe Showroom “Hayatın İçinden Düşler Galerisi”





P

“

Proje Adı: PAŞABAHÇE SHOWROOM
“HAYATIN İÇİNDEN DÜŞLER GALERİSİ”

İSTANBUL, 2016

İç Mimari: DEMİRDEN DESIGN

İşveren: PAŞABAHÇE

P

“

Proje Adı: PAŞABAHÇE SHOWROOM
“HAYATIN İÇİNDEN DÜŞLER GALERİSİ”
İSTANBUL, 2016
İç Mimari: DEMİRDEN DESIGN
İşveren: PAŞABAHÇE

Büyüleyici bir ışıltının ortasında gülümsemek... Sakin bir su yüzeyine dokunmak... Cam ustalarının düşlerine ortak olmak... Demirden Design'ın Paşabahçe'nin yaşamı şekillendiren geniş ürün aileleri için tasarlayıp ürettiği yeni showroom açtığı duygu pencereleri ile hayatı kucaklıyor. İçten, yalın ve ilham veren...Her yeni anın heyecanıyla nefes alan...

Paşabahçe Showroom'u için tasarlanmış ve iç mekanda da yansımalarını gördüğümüz değişimi sembolize eden özel dokunun işlendiği 4 metre yüksekliğindeki füme camlardan oluşan yarı saydam cephe ile karşılaşıyoruz ilk olarak. Bulunduğu mimari yapı içerisinde kendisini özelleştirerek etkin bir iletişim sağlayan cephe, yenilikçi ve davetkar bir karşılama sunuyor.

Büyük masif ahşap bir kapı ile girilen showroom, tasarlanan tavan sistemi ile 5.5 metre olan yüksekliği daha da derinleştiren görkemli yapısıyla ziyaretçilerine merhaba diyor.

Farklı ürün grupları için özelleşen, cam kaplı yüksek duvar sistemi ile ritim kazanan mekan, duygu duraklarını temsil eden üst düzlemdeki video yerleştirmeleriyle yenilikçi ve etkili bir sergileme kurgusunu oluşturuyor. Ürün gruplarıyla ilişki kuran soyut video yerleştirmeleri büyük ebatlarıyla hem güçlü bir etki yaratıyor hem de sergileme tasarımını samimi bir deneyime dönüştürüyor. Bazen bir kaleydoskop içerisinde kaybolmayı, sakin bir su yüzeyine dokunmayı bazen ise camın doğasındaki yansımalarla aydınlanmayı hissedeceksiniz.

Bizote kesimli açılı aynalardan oluşan çizgisel formdaki pirinç raf ayrıçlarıyla kristalin büyüdü dünyasına davet eden kokteyl alanı yolculuğun ilk durağı. Keyifli bir müzik eşliğinde bir kadeh şampanya? Neden olmasın!

Eskitilmiş bakır borular, devasa boyuttaki asitli ayna ve geçmişe gönderme yapan grafiğı ile bira bölümü ziyaretçileri eski bira fabrikaları ve pub'ların dünyasında bir tadım yolculuğuna çıkarıyor.

Paşabahçe'nin çay bardakları konusundaki köklü tarihi ve uzmanlığının ön plana alındığı, hepimizin vazgeçilmezi çay bölümü farklı bardaklardan oluşan grafik deseniyle dikkat çekiyor.

Demir ve mermer gibi doğal malzemelerin ham metal konstrüksiyon ile birlikte kullanıldığı, merkezde konumlanmış bar, ziyaretçileri keyifli bir molaya davet ediyor. Saç levhadan tasarlanmış yalın merkezi sergileme birimleri ile geniş bir galeri alanı kazanan mekanda, bir kahve eşliğinde harmoniyi anlatan video yerleştirmesini izlemek herkese iyi gelecek.

Gün ışığının etkin kullanılması için toplantı alanlarının yapının dış dünya ile ilişkiye geçtiğı alanlarda konumlandırıldığını görüyoruz. Çevrilebilir, 4 m yüksekliğinde renkli cam levhalardan oluşan ve toplantı alanları için özel tasarlanan dikey pergola sistemi, zarif bir perde etkisi yaratıyor. Işığın içeriye büyüdü bir şekilde süzülmesini sağlayan ve adeta bir sazlığı andıran bu yapı rahat ve doğal bir buluşma ortamı sunuyor.

Cam ustalarının hayallerine ortak olmaya ne dersiniz? Farklı ebatlardaki el yapımı cam kürelerden oluşan etkileyici enstalasyon bir paravan fonksiyonu üstleniyor. Zanaat ve sanat bileşkesinde masalsı bir deneyim sunuyor.

Yüzlerce ürününün yalın ve güçlü olarak sergilendiğı, video yerleştirmeleriyle cam dünyasını ilham verici bir düzlemde yansıtan ziyaretçileri ile samimi bir ilişkiyi kuran yeni showroom zamansız kalabilmeyi başarıyor.

Cephe:

- Güneş Kırıcılar: Şişecam

Mekanik: Mekanik proje, ana binadaki mevcut sisteme entegre edilmiştir. Kanallar, menfezler ve fancoiller tek renge boyanarak tavan açık bırakılmıştır.

Bitirme İşleri:

- Cam Ürünleri: Şişecam
- Projektör: Hitachi

Mobilya ve Aksesuar: Nurus ve Koleksiyon



06/02
2017
Sektörel
Gündemin
Özeti:

Proje
Kartviziti//
Mimari Proje/

Yapı sektörünün
özneleri arasında
pazarlama iletişimi
kuran [bi_özet],
Binat İletişim
& Danışmanlık
tarafından
yayınlanmaktadır/

iletişim//
bi-ozet.com/

**Paşabahçe Showroom “Hayatın İçinde Düşler
Galerisi”**
SHOWROOM/ MAĞAZA



06/02
2017
Sektörel
Gündemin
Özeti:

Proje
Kartviziti//
Mimari Proje/

Yapı sektörünün
özneleri arasında
pazarlama iletişimi
kuran [bi_özet],
Binat İletişim
& Danışmanlık
tarafından
yayınlanmaktadır/

iletişim//
bi-ozet.com/

Paşabahçe Showroom “Hayatın İçinde Düşler Galerisi” SHOWROOM/ MAĞAZA

yıl/ 2016
yer/ İstanbul
iç mimari/ Demirden Design
işveren/ Paşabahçe



//

Paşabahçe Showroom'u için tasarlanmış ve iç mekanda da yansımalarını gördüğümüz değişimi sembolize eden özel dokunun işlendiği 4 metre yüksekliğindeki fütürcülükten oluşan yarı saydam cephe ile karşılaşyoruz ilk olarak. Bulduğu mimari yapı içerisinde kendisini özelleştirerek etkin bir iletişim sağlayan cephe, yenilikçi ve davetkar bir karşılama sunuyor. Büyük masif ahşap bir kapı ile girilen showroom, tasarlanan tavan sistemi ile 5.5 metre olan yüksekliği daha da derinleştiren görkemli yapısıyla ziyaretçilerine merhaba diyor.

//

//
CEPHE

////
Şişecam
[Güneş Kırıcılar]

//

//
MOBİLYA

////
Koleksiyon Mobilya
////
Nurus

//

//
BİTİRME İŞLERİ

////
Şişecam
[Cam Ürünleri]
////
Hitachi
[Projektör]

//

//

//

//

//